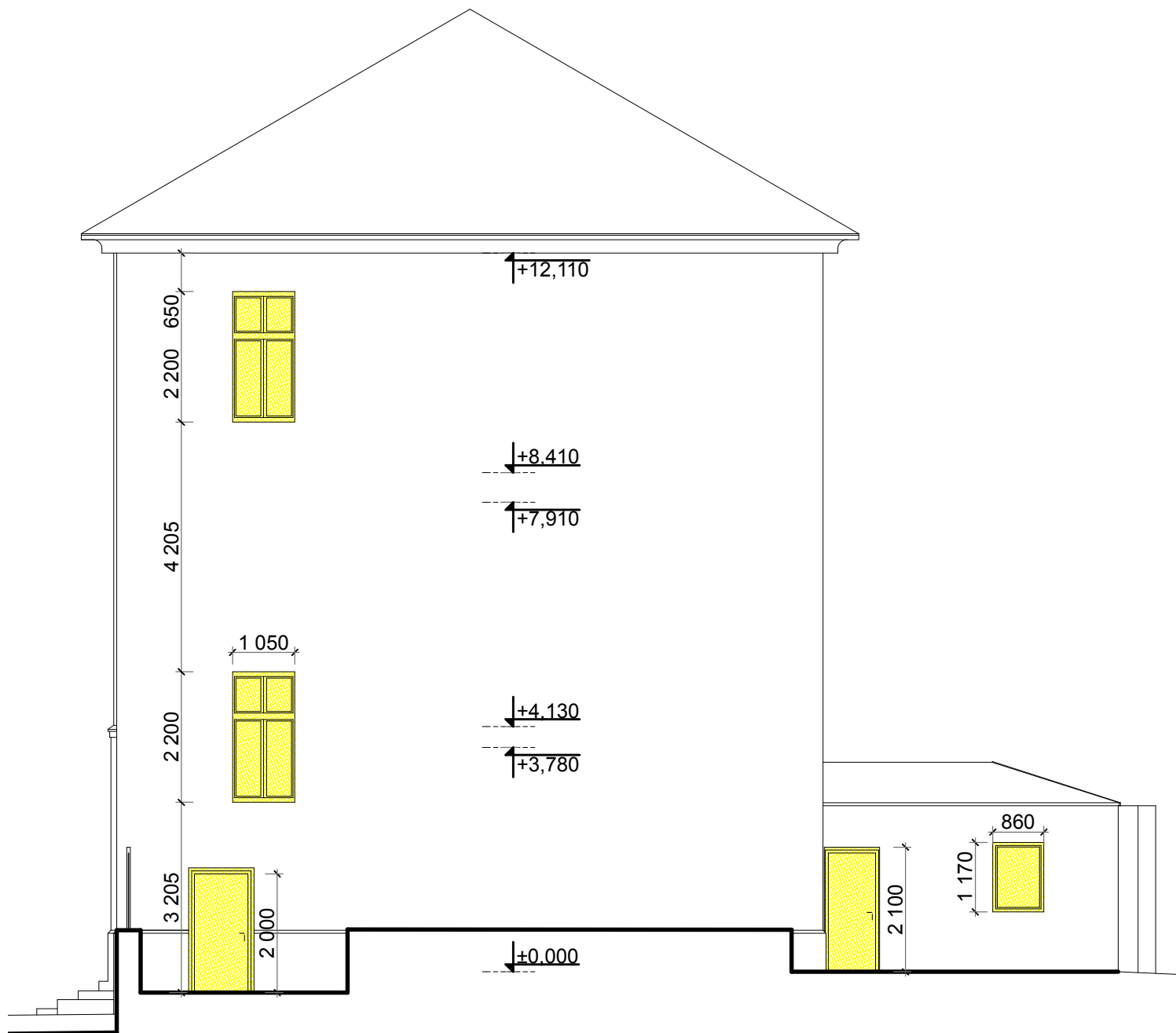



# POHLED JIHOZÁPADNÍ - STÁV. STAV



## Poznámka:

Při odstraňování stávajících výplní nutno postupovat obezřetně a v maximální možné míře zachovat neporušené ostění - zejména vnější a zachovat vnější parapety - ty budou dále využity (dopřesní investor před započítáním bouracích prací).

		architektonická a inženýrská společnost s r. o. Jaroměřská 2353, DVŮR KRÁLOVÉ nad Labem telefon: 499 621 261 , fax: 499 329122				PARÉ Č. :	
VEDOUCÍ PROJEKTU: AUT. ING. JAN HELBICH		ZODPOVĚDNÝ PROJEKTANT: AUT. ING. JAN HELBICH		VYPRACOVAL: TOMÁŠ RYCHTERA			
MÍSTO: DVŮR KRÁLOVÉ NAD LABEM KRAJ: KRÁLOVÉHRADECKÝ		Č. ZAK. 19/13	STUPEŇ: PRO STAVBU	DATUM: 08/2013	MĚŘÍTKO: 1:50	FORMÁT: 01 x A4	
INVESTOR: MĚSTO DVŮR KRÁLOVÉ N. L., NÁM. T.G. MASARYKA 38, 544 17 DVŮR KRÁL. N. L.						VÝKR. Č. :	
AKCE: VÝMĚNA OKEN V LÉČEBNĚ ZRAKOVÝCH VAD VE DVOŘE KRÁLOVÉ NAD LABEM <b>POHLED JIHOZÁPADNÍ - STÁV. STAV</b>						<b>AR.09</b>	